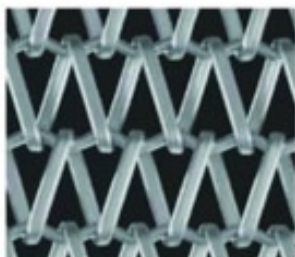


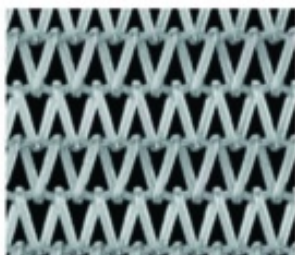
Precision Belts™



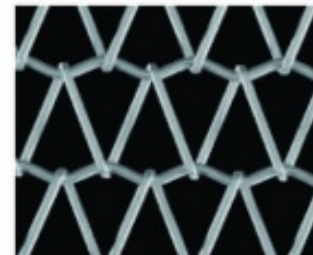
MRT3



FFR 1/2



MRT10



FFR 3/8



MRT14

Материал:

- Нержавеющая сталь
Т316 и Т304

- Любая другая сталь – по
запросу.

| Тип ленты, | Сечение ячейки | Толщина сетки | Вес сетки | В свету | Мин диаметр вала |
|------------|----------------|---------------|-----------|---------|------------------|
| | mm | Mm | Kg/m2 | % | кг/м.п. |
| MRT2 | 13,72 x 16,26 | 7,87 | 6,20 | 61 | 30,18 |
| MRT3 | 9,14 x 13,46 | 7,87 | 9,61 | 45 | 27,00 |
| MRT4 | 9,91 x 14,22 | 7,87 | 7,32 | 52 | 27,00 |
| MRT6 | 7,88 x 10,67 | 5,59 | 5,61 | 51 | 27,00 |
| MRT7 | 5,84 x 9,65 | 6,99 | 10,59 | 35 | 14,29 |
| MRT8 | 6,35 x 9,40 | 5,97 | 7,54 | 44 | 12,70 |
| MRT9 | 5,33 x 11,94 | 8,64 | 17,67 | 34 | 27,00 |
| MRT10 | 5,08 x 6,89 | 5,72 | 8,10 | 33 | 11,13 |
| MRT11 | 5,32 x 5,59 | 5,69 | 10,06 | 29 | 9,53 |
| MRT12 | 4,57 x 4,57 | 4,19 | 10,06 | 35 | 6,35 |
| MRT13 | 3,05 x 3,05 | 5,72 | 13,86 | 24 | 6,35 |
| MRT14 | 3,81 x 4,83 | 2,92 | 5,22 | 40 | 6,35 |
| MRT15 | 3,56 x 5,59 | 4,19 | 6,30 | 37 | 7,95 |
| MRT16 | 2,79 x 4,32 | 3,81 | 7,76 | 23 | 6,35 |
| MRT17 | 2,79 x 4,57 | 4,32 | 8,98 | 39 | 7,95 |
| FFR – 3/8 | 7,87 x 7,11 | 4,19 | 4,74 | 57 | 9,53 |
| FFR – 1/2 | 10,16 x 10,16 | 4,45 | 3,47 | 66 | 12,70 |

Предельные параметры

| | | |
|-------------|-------|--------|
| Ширина | mm | 3657,6 |
| Длина | m | 60,96 |
| скорость | м/мин | < 18 |
| Температура | гр. С | < 1000 |

Конфигурации ленты

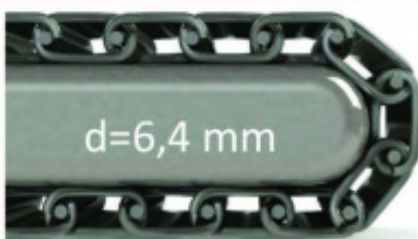
| | |
|---------------------|----------------|
| Размер ячейки, mm | 2,794 - 17,018 |
| Диапазон ширины, mm | 101,6 - 3657,6 |
| Открытость, % | 24 - 69 |

Звёздочки Precision™



Ленты PRECISION спроектированы так, что при расширении сетки по ширине в момент нагрева кончики зубьев звездочки всегда попадают в ячейку сетки независимо от колебания ширины.

Точность ленты настолько высока, что позволяет изготавливать сетки с минимальным диаметром огибаемого вала



Острая форма зуба в виде параллелограмма, прекрасно вписывается в ячейку сетки, разбивая мусор и нагар, обеспечивая естественное самоочистление. При большом количестве нагара потребуется чистка паза между зубьями, для этого существуют валы глубокой очистки. См. ниже.



| Тип звезды, | Наружный диаметр | Расчётный диаметр | Ширина |
|-------------|------------------|-------------------|--------|
| | mm | mm | mm |
| MRT3 | 79,4 | 75,8 | 50,8 |
| MRT4 | 79,4 | 75,8 | 50,8 |
| MRT6 | 82,6 | 81,1 | 50,8 |
| MRT7 | 79,4 | 76,6 | 50,8 |
| MRT10 | 79,4 | 75,8 | 50,8 |
| MRT11 | 79,4 | 75,8 | 50,8 |
| MRT16 | 73,0 | 75,8 | 50,8 |
| FFS 3/8 | 56,1 | 54,9 | 50,8 |
| FFS 1/2 | 58,2 | 56,9 | 50,8 |

Материал:

- Нержавеющая сталь
- Черная сталь
- Ацетал

Нестандартные звездочки доступны по специальному заказу

Приводной вал MTRplus

Начиная от осевой линии MTRplus вал имеет индивидуальную ширину зуба и постепенно уменьшается к краю, чтобы вместить расширения или сокращения ленты при её нагреве. Каждый вал разрабатывается индивидуально под сетку клиента для обеспечения надлежащего взаимодействия зуба с ячейкой сетки.

