



**РЕМНИ И ЛЕНТЫ
ДЛЯ ОБОРУДОВАНИЯ**

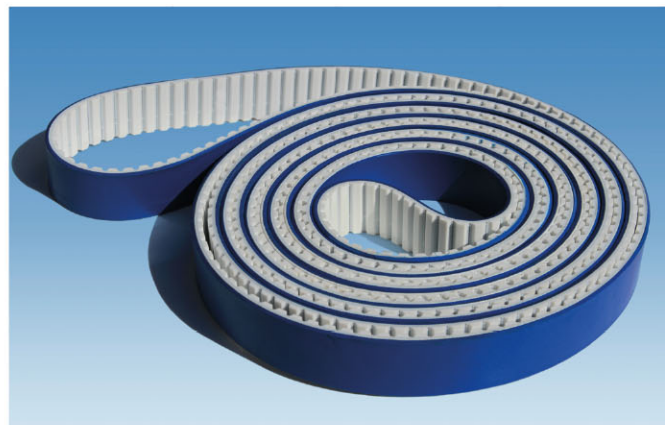
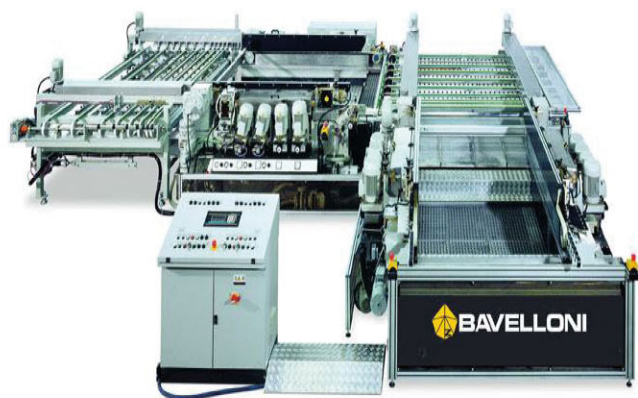
**СТЕКОЛЬНОЙ
ПРОМЫШЛЕННОСТИ**

РЕМНИ ДЛЯ СТЕКЛООБРАБАТЫВАЮЩИХ МАШИН

МАШИНЫ ДЛЯ ОБРАБОТКИ КРОМКИ

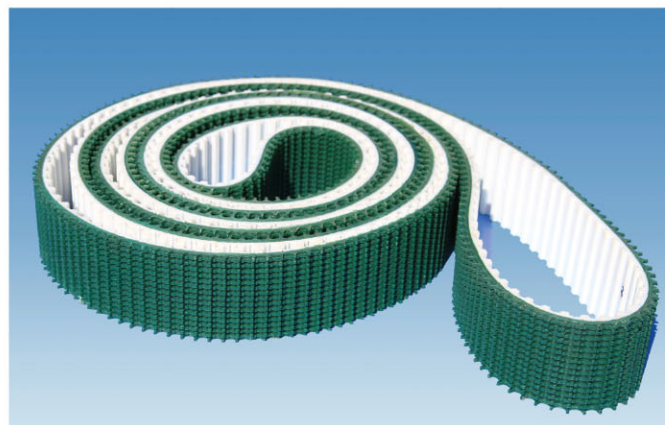
25 AT10 4510+2mmPU
32 AT10 5670+2mmPU

25 AT10 4510+2mmPU
32 AT10 5670+2mmPU



МАШИНЫ ДЛЯ РЕЗКИ

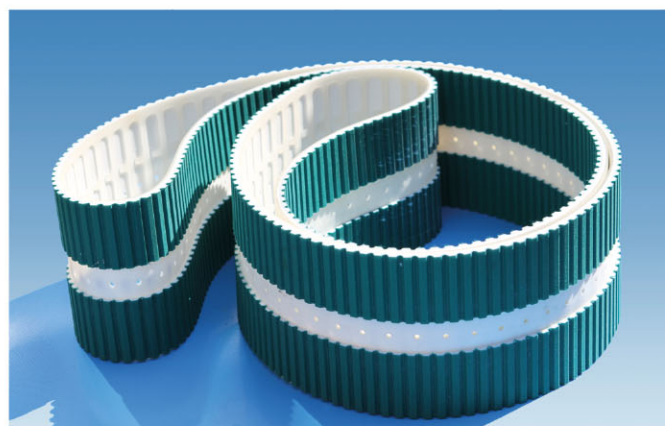
50 AT10 14800+SuperGrip
25 T10 10300+SuperGrip



МАШИНЫ СВЕРЛИЛЬНО-ФРЕЗИРОВАЛЬНЫХ ЦЕНТРОВ

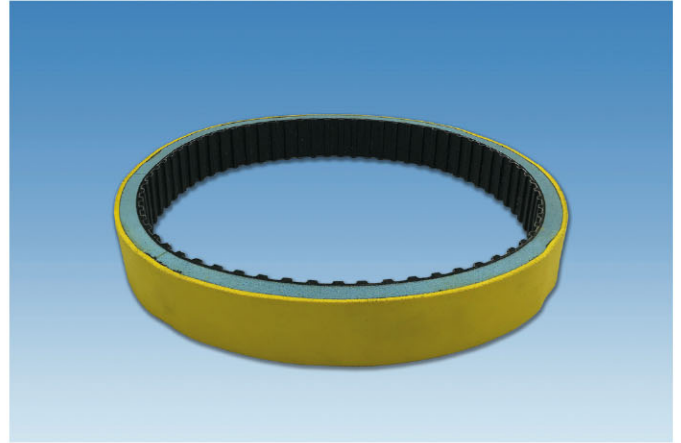
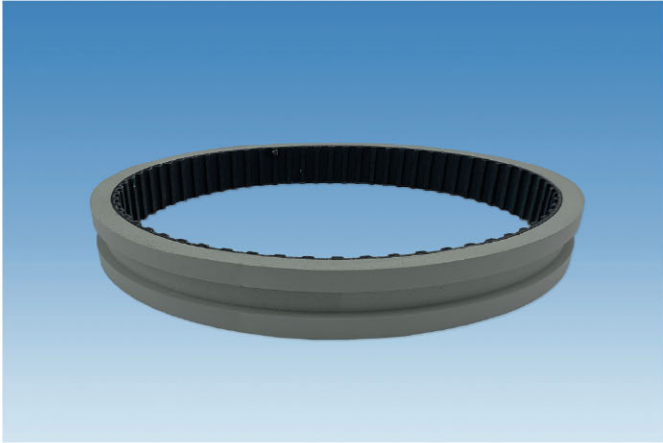
130 AT10 2900+2mmPU
130 AT10 2100+2mmPU

40 AT10 1900+2mmPU

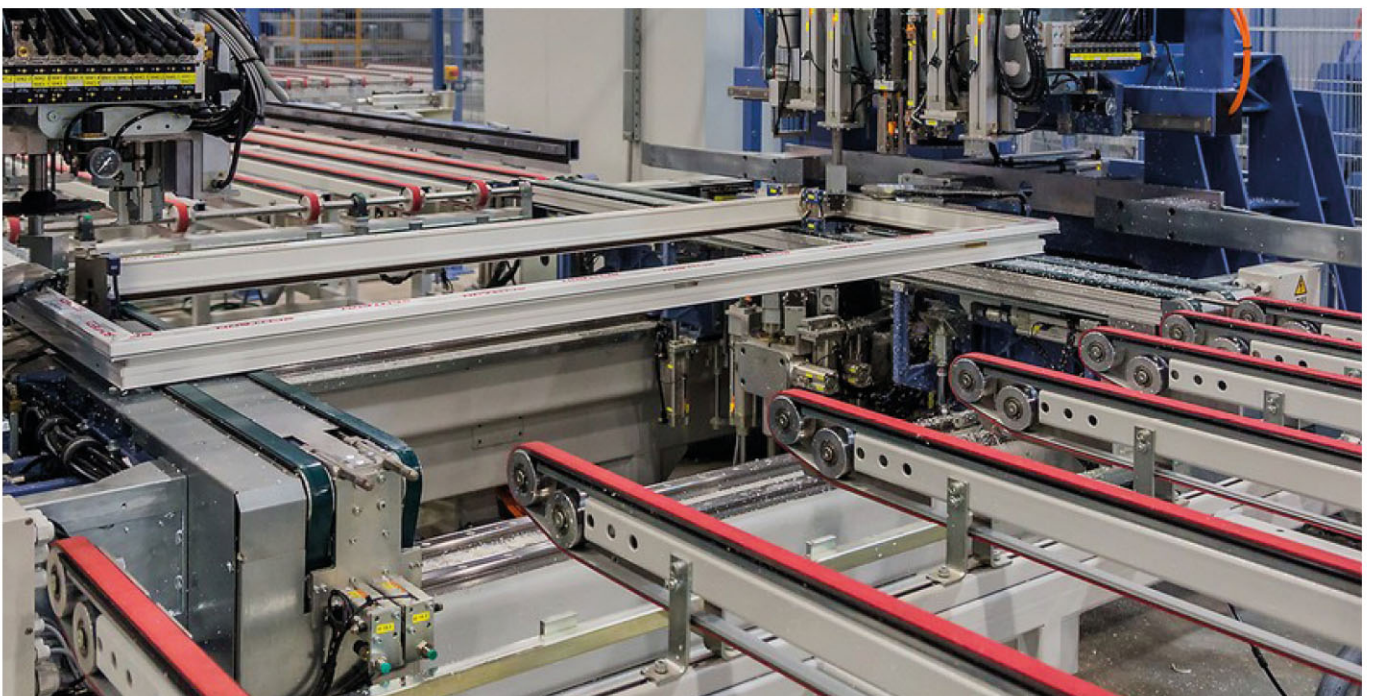
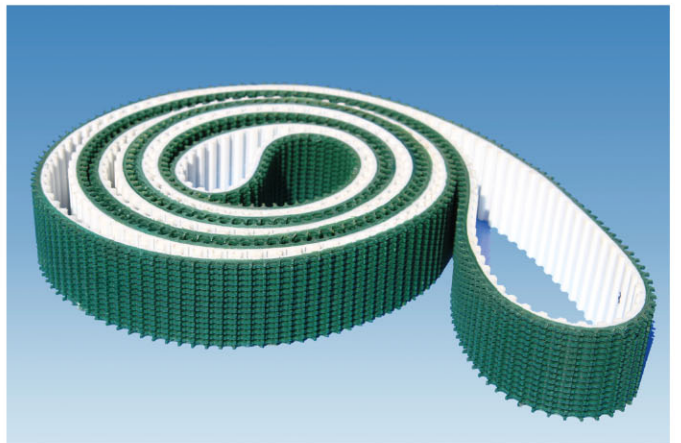
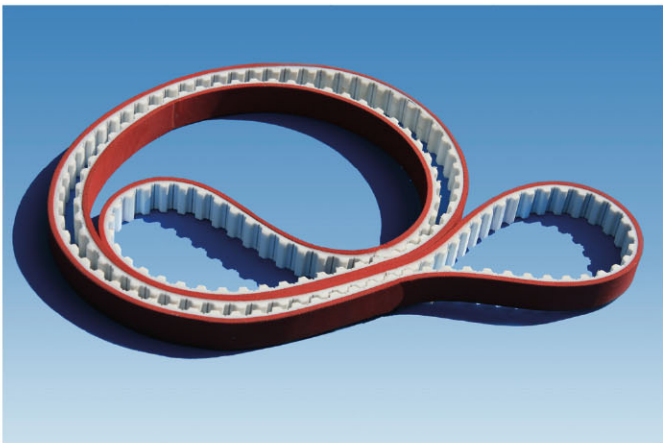


РЕМНИ С ПОКРЫТИЕМ

Более 40 видов покрытий из полиуретана, ПВХ, эластомера, вспененных материалов, силикона, фетра, гладкие и структурированные.



Ремни с красным покрытием Linatex для транспортировки изделий, так же для транспортировки используются ремни с покрытие Supergrip PVC.



РЕМНИ С ТОЛКАТЕЛЯМИ

Ремни для транспортировки.

Формы и размеры толкателей могут быть выполнены по размерам заказчика.

Ограничения по габаритам:

По высоте - 180 мм

По ширине - 160 мм

По площади привариваемой поверхности - 15 см²



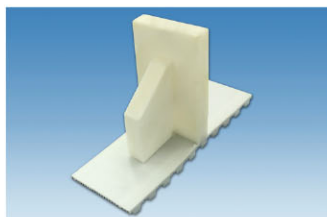
ПРИМЕРЫ ТОЛКАТЕЛЕЙ

Допуски на размеры толкателей ± 0.5 мм

Допуски по шагу установки ± 0.8 мм



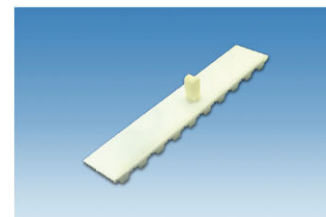
T38 25x20x18



T68 32x55x33



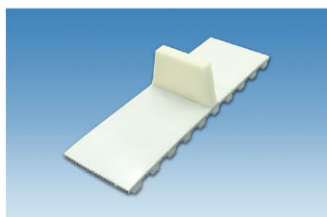
T179 25x33.5x5



T256 5x11x4



T311 25x9.5x12



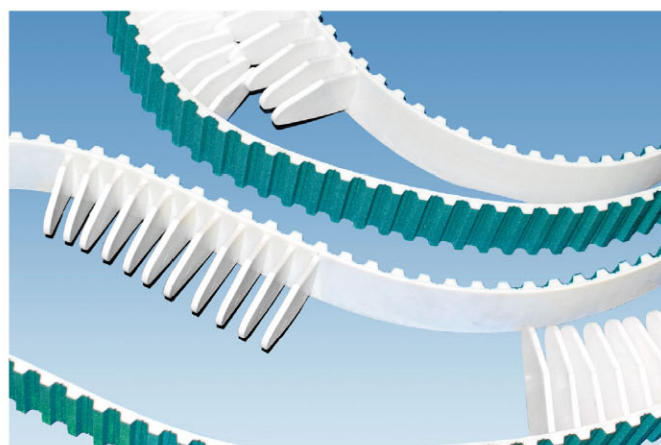
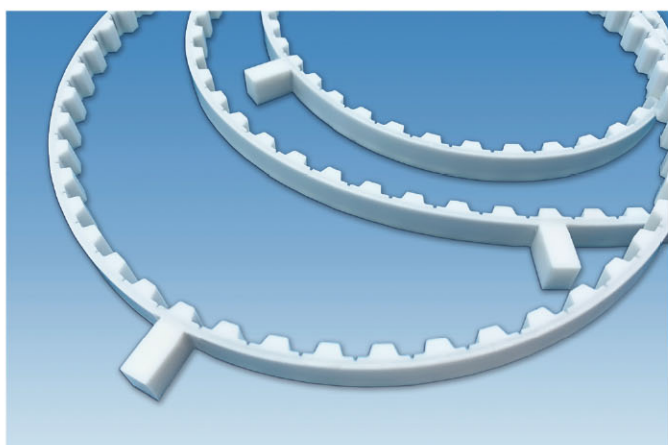
T313 30x18x5



T329 25x12x5

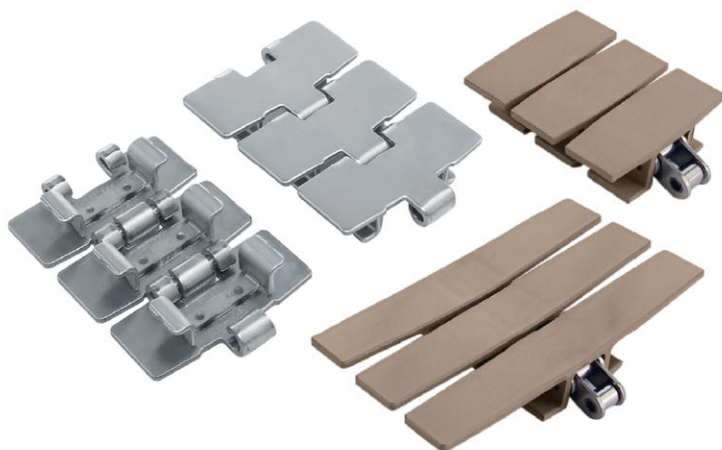


T339 24x5x6



ПЛАСТИКОВЫЕ И СТАЛЬНЫЕ ЦЕПИ

Цепи прямолинейные и поворотные. Пластиковые цепи из стандартных и самосмазывающихся материалов. Стальные цепи из аустенитной нержавеющей стали, магнитящейся ферритной нержавеющей стали и специально закаленной углеродистой стали.



МОДУЛЬНЫЕ ЛЕНТЫ

Оригинальные модульные ленты и звездочки различных производителей.

РЕМНИ ПЛОСКИЕ

Плоские ремни с полиамидным сердечником предназначены как для передачи нагрузок, так и для транспортировки. Ремни с полиэстеровым кордом для высокоскоростных приводов с маленьким диаметром шкивов/роликов. Могут работать при большом количестве обратных перегибов.



ПОЛИУРЕТАНОВЫЕ КЛИНОВЫЕ И КРУГЛЫЕ РЕМНИ

Ремни круглых сечений. Диаметры от 2 до 20 мм. Ремни клиновидных сечений от Z до D. Ремни могут быть неармированные; армированные кевларом или полиэстром.

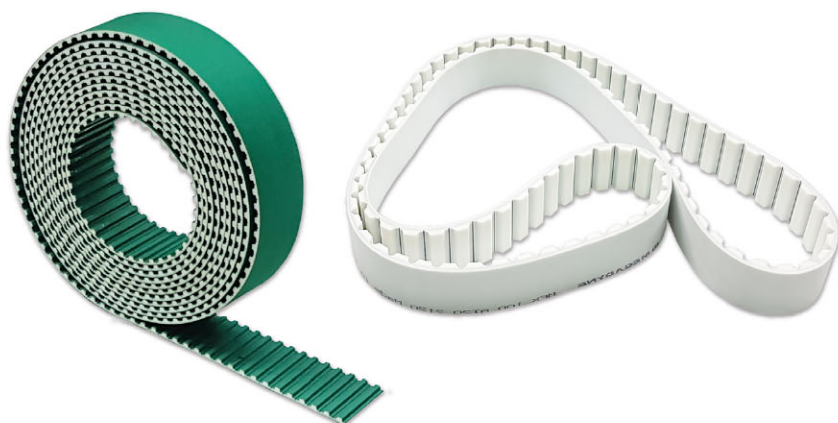


КЛИНОВЫЕ И ВАРИАТОРНЫЕ РЕМНИ

Клиновые ремни из резины.
Классических сечений: Z, A, B, C, D, E.
Узких сечений SPZ, SPA, SPB, SPC.
Вариаторные ремни различных
сечений от 13x6 до 70x20.

ПОЛИКЛИНОВЫЕ РЕМНИ И МНОГОРУЧЬЕВЫЕ РЕМНИ

Поликлиновые ремни из
резины и полиуретана.
Поликлиновые ремни сечений:
резиновые - PH, PJ, PK, PL, PM;
полиуретановые - J, H, TB2.
Многоручьевые ремни сечений:
резиновые - SPB, SPC, 9J/3V, 15J/5V, 25J/8V,
по запросу профили B, C, D;
полиуретановые - 3M-JB, 5M-JB, 7M-JB, 11M-JB.



ЗУБЧАТЫЕ ПОЛИУРЕТАНОВЫЕ РЕМНИ

Зубчатые ремни из полиуретана
стандартных профилей: T, AT, HTD,
RPP, STD, MXL, XL, H, XH, XXH.

ЗУБЧАТЫЕ РЕЗИНОВЫЕ РЕМНИ

Зубчатые ремни из резины
стандартных профилей:
MXL, XL, L, H, XH, XXH, HTD, RPP, STD.
Для одностороннего и двухстороннего
привода.





ЛЕНТЫ ТРАНСПОРТЁРНЫЕ

С покрытиями из ПВХ, полиуретана, эластомеров и силиконов.

Ленты с тканевыми поверхностями.

Практически любые размеры по требованию заказчика.

ПОВОРОТНЫЕ ЛЕНТЫ

Ленты для участков с любым углом поворота транспортера.

Изготовлены из специальных материалов с мягким каркасом. Различные системы фиксации наружного края ленты (люверсы, подшипники, направляющие и т.д.).

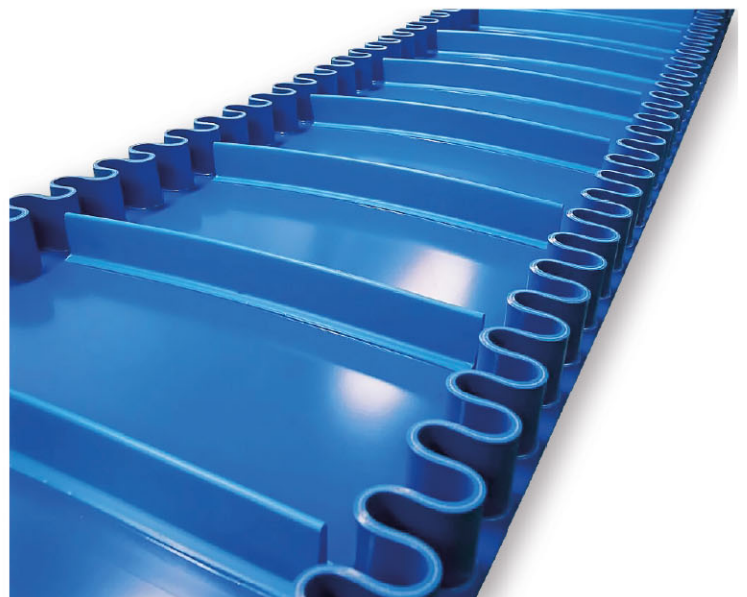


ЛЕНТЫ С ПЕРФОРАЦИЕЙ

Шаг перфорации, отступы, форма отверстий (круглые, овальные, прямоугольные и др.) – индивидуальные для каждой ленты. Диаметры отверстий от 2 до 30 мм. Ширина лент до 3000 мм.

ЛЕНТЫ С ГОФРОБОРТАМИ, ПРОФИЛЯМИ, НАПРАВЛЯЮЩИМИ

Ленты с профилями, гофробортами, направляющими изготавливаются на современном оборудовании на нашем производстве.





г. Москва
ул. Поклонная, д. 3, офис 309
тел.: +7 (495) 165 48 50
e-mail: office@polymermc.ru

г. Санкт-Петербург
ул. Латышских Стрелков, д. 31/А, офис 102
тел.: +7 (812) 640 06 92
e-mail: infospb@polymermc.ru

г. Краснодар
ул. Уральская, д. 134, офис 10
тел.: +7 (988) 245 78 13
тел.: +7 (988) 245 05 13
e-mail: sav@polymermc.ru
e-mail: gsa@polymermc.ru

г. Кемерово
Притомский проспект, д. 35/1, офис 7
тел.: +7 (3842) 44 73 69
тел.: +7 (913) 289 12 99
e-mail: kemerovo@polymermc.ru

